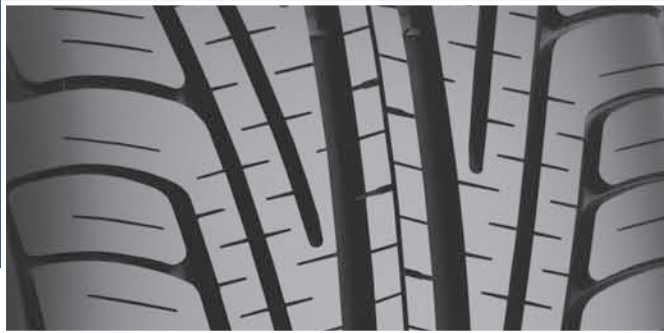


# MICHELIN® HydroEdge®

Nuestra llanta premium del segmento de vehículos compactos y minivans, ofrece un alto nivel de confianza, confort, desempeño y durabilidad.

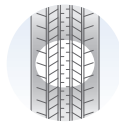


### Tecnología MaxTouch Construction™.

Distribuye uniformemente las fuerzas de aceleración, frenado y curvteo.



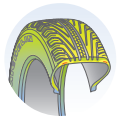
Con MaxTouch Construction™



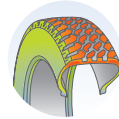
Sin MaxTouch Construction™

### EnergySaver Construction™.

Compuestos de hule y arquitectura de llanta que proporciona mayor eficiencia de combustible.



Con Energy Saver Construction™



Sin Energy Saver Construction™

**Piso a base de Sílica.** Compuesto que combina elastómero sintético con granulos de sílica.



La marca MICHELIN® GREEN X® garantiza un nivel de ahorro de energía de entre los más altos en el mercado así como emisiones de CO<sub>2</sub> reducidas, al tiempo que se conservan las legendarias ventajas Michelin de larga vida, seguridad y otras características.



### Beneficios.

Desgaste regular para una mayor duración de la vida útil de la llanta (140,000 kilómetros de garantía).

Llega más lejos con cada tanque de gasolina.

Mejor frenado y control preciso en condiciones mojadas.



MICHELIN® HydroEdge®

Medida	Índice de Carga / Rango de Velocidad	MSPN	Rango de ancho de Rin (Pulgadas)	Ancho de Sección en el Rin de Medición (Pulgadas)	Diámetro (mm)	Profundidad de escultura (mm)	Revs.*km	Carga Máxima (Kgs@psi)
P185/65R14 DIR	85T	52599	5.0 - 6.5	190 en 5.5	592	8.73	555	510@44
P185/70R14 DIR	87T	86134	4.5 - 6.0	193 en 5.5	610	8.73	539	545@44
P195/70R14 DIR	90T	49877	5.0 - 6.5	206 en 6.0	625	8.73	526	595@44
P185/65R15 DIR	86T	90466	5.0 - 6.5	193 en 5.5	617	8.73	532	530@44
P195/60R15 DIR	87T	68126	5.5 - 7.0	203 en 6.0	610	8.73	539	540@44
P195/65R15 DIR	89T	91261	5.5 - 7.0	203 en 6.0	627	8.73	523	580@44
P205/60R15 DIR	90T	85568	5.5 - 7.5	211 en 6.0	622	8.73	528	590@44
P205/65R15 DIR	92T	84218	5.5 - 7.5	211 en 6.0	643	8.73	511	635@44
P205/70R15 DIR	95T	40433	5.0 - 7.0	213 en 6.0	663	8.73	495	680@44
P215/60R15 DIR	93T	84693	6.0 - 7.5	226 en 6.5	635	8.73	517	640@44
P215/65R15 DIR	95T	94279	6.0 - 7.5	224 en 6.5	655	8.73	501	685@44
215/70R15 DIR	98T	15059	5.5 - 7.0	221 en 6.5	683	8.73	481	750@44
P205/55R16 DIR	89T	41008	5.5 - 7.5	213 en 6.5	630	8.73	521	580@44
P205/65R16 DIR	94T	58544	5.5 - 7.5	213 en 6.0	668	8.73	492	670@44
P215/55R16 DIR	91T	46677	6.0 - 7.5	226 en 7.0	638	8.73	515	615@44
P215/60R16 DIR	94T	95885	6.0 - 7.5	226 en 6.5	660	8.73	497	670@44
215/65R16 DIR	98T	81152	6.0 - 7.5	221 en 6.5	681	8.73	482	750@44
P225/60R16 DIR	97T	48852	6.0 - 8.0	231 en 6.5	673	8.73	488	730@44
P235/60R16 DIR	99T	93115	6.5 - 8.5	241 en 7.0	683	8.73	480	775@44
215/60R17 DIR	96T	99103	6.0 - 8.0	226 en 6.5	686	8.73	478	710@44
P215/65R17 DIR	98T	01791	6.0 - 7.5	221 en 6.5	711	8.73	462	750@44
P225/55R17 DIR	95T	76712	6.0 - 8.0	236 en 7.0	676	8.73	486	690@44
P225/60R17 DIR	98T	29697	6.0 - 8.0	229 en 6.5	701	8.73	469	750@44
P235/55R17 DIR	98T	09781	6.5 - 8.5	245 en 7.5	690	8.73	476	750@44
P225/50R18 DIR	94T	06932	6.0 - 8.0	233 en 7.0	683	8.73	481	670@44
P225/55R18 DIR	97T	36952	6.0 - 8.0	234 en 7.0	706	8.73	465	730@44

## Para Rangos de Velocidad T:

Velocidad Máxima (km/h)	160	170	180	190								
Incremento Inflado (PSI)	0.0	1.0	2.0	3.0								
Capacidad de Carga (Max % kg)	100	100	100	100								

Treadwear = 800

Tracción = A / Temperatura = B

Costado = PN

Descripción del Servicio: DIR = Direccional.

Las llantas y cámaras MICHELIN® están constantemente sometidas a programas de desarrollo. Michelin Norteamérica se reserva el derecho de cambiar las especificaciones del producto en cualquier momento sin previo aviso ni obligación.

- Las dimensiones mostradas son valores promedio para llantas medidas en el rin de medición especificado.
- Especificaciones en llantas individuales pueden variar de los datos mostrados en la tabla.
- El ancho total de la sección varía aproximadamente 0.2" (5 mm) por cada 0.5" de cambio en el ancho del rin.

**PRECAUCIÓN:** Los daños en la llanta por uso inadecuado pueden resultar en un accidente fatal. Para una colocación correcta, consulte a su agente llantero. Para escoger el tamaño adecuado de la llanta, así como la presión del aire, consulte el manual de su vehículo.

**PELIGRO:**

Nunca monte una llanta de 16" de diámetro en un rin de 16.5".

Nunca monte una llanta de 17" de diámetro en un rin de 17.5".

El incremento en la presión no debe exceder la presión máxima grabada en el costado de la llanta. Cuando el cliente solicite una llanta de reemplazo con un rango de velocidad menor a la del original, usted tiene la obligación de informarle claramente que esto puede afectar el manejo del vehículo, y que su velocidad máxima está limitada a la de la llanta con el rango de velocidad más bajo para el vehículo. No se recomienda rebasar los límites de velocidad estipulados por la ley.

Para manejo a altas velocidades es necesario incrementar la presión de las llantas y posiblemente reducir la carga y/o incrementar el tamaño de las mismas.

En caso de ausencia de recomendaciones de especificación por parte del fabricante, usar la siguiente guía basada en el European Tyre and Rim Organization Standards Manual:

Símbolo de Velocidad	Rango de Velocidad (Velocidad máx.)	Categoría de velocidad Limitada
S	180 km/h	
T	190 km/h	
U	200 km/h	
H	210 km/h	
V	240 km/h	
W	270 km/h	
Y	300 km/h	ZR*
(Y)	Más de 300 km/h	

\* Para llantas con una capacidad de velocidad máxima de más de 240 km/h, puede aparecer una ZR en la medida de la llanta.

Para llantas con una capacidad de velocidad máxima de más de 270 km/h, debe aparecer una ZR en la medida del tamaño.

Consulte al fabricante de la llanta para saber la máxima capacidad de velocidad cuando no haya Descripción del Servicio o cuando ésta se encuentre entre paréntesis.

**Ejemplo:**

MEDIDA  
P275/40ZR17  
P275/40ZR17 93W  
P275/40ZR17 93Y  
P275/40ZR17 (93Y)

VELOCIDAD MÁXIMA  
Más de 240 km/h, consulte al fabricante.  
270 km/h  
300 km/h  
Más de 300 km/h, consulte al fabricante.